



CÉCILE BONDUELLE

SCULPTEURE / PLASTICIENNE

Vitry sur Seine / Île d'Yeu

[cbonduelle@club-internet.fr](mailto:cbonduelle@club-internet.fr)

[www.cecilebonduelle.eu](http://www.cecilebonduelle.eu)

## Cécile Bonduelle

Née en 1967 à Nantes, Cécile Bonduelle développe une pratique sculpturale où la matière, le corps et le territoire agissent comme des forces en tension.

Après un cursus libre aux Beaux-Arts de Paris, elle construit une œuvre qui **explore les zones de friction** : attachement et rupture, contrôle et abandon, équilibre et bascule. Ses sculptures interrogent les structures visibles et invisibles qui nous relient, matériaux, mémoires, lieux, gestes, et mettent en jeu la transformation comme expérience.

**Formée très tôt à la musique** (harpe, diplôme de fin d'études), elle conserve de cette pratique une attention au rythme, à la vibration et à la résonance. Sa sculpture procède de cette même logique : **une pensée incarnée où chaque élément prend sens dans la relation.**

Ses œuvres ont fait l'objet **d'expositions personnelles et collectives, de performances et de commandes publiques.**

En 2023, elle reçoit le **prix du Quotidien de l'Art.**

En 2024, elle est invitée à collaborer à un projet art/sciences avec la Fondation Nantes Université.

Depuis 1994, elle dirige un atelier de sculpture intervenant du miniature au monumental (pierre, métal, composites). Cette expertise technique prolonge naturellement son engagement artistique et l'amène à collaborer avec des institutions prestigieuses, des Monuments Historiques aux grandes maisons de couture, en passant par le cinéma, la télévision, le théâtre et les musées.

**Elle a notamment assisté Anselm Kiefer (2012) et Adel Abdessemed (2011).**

# DÉMARCHE ARTISTIQUE

Mes gestes percent, nouent, suspendent, soudent, tissent, suturent.

Dans mon travail de sculpture et d'installation, je confronte la matière brute et la matière au rebut.

Pierre et métal dialoguent avec des fragments déjà traversés par l'usage.

Leur rencontre ouvre un champ d'intensités où le geste engage le corps et met à l'épreuve la solidité des formes.

**Je m'intéresse aux points de bascule** : là où une structure tient encore, là où elle cède.

Ce sont ces instabilités, discrètes ou manifestes, qui m'importent.

Les idées naissent d'intuitions et se clarifient dans le bouillonnement du travail.

La sculpture ne vient pas illustrer une pensée : elle se construit dans un dialogue physique avec la résistance des matériaux.

**À l'atelier comme dans l'espace public, chaque pièce propose une situation.**

Un équilibre se cherche, une tension s'expose, une transformation s'opère.

Certaines œuvres sollicitent une participation directe, d'autres déplacent plus silencieusement notre manière d'habiter un lieu.

**Je conçois mes sculptures comme des outils de perception.**

Elles rendent sensibles les forces qui nous traversent : attachements, contraintes, élans, contradictions.

Elles ouvrent un espace où quelque chose peut se déplacer, en nous, entre nous.

La sculpture devient alors un lieu où cette circulation s'éprouve.

## ÉCHELLE ET IMPLANTATION

Les installations et sculptures nécessitent un espace d'exposition d'environ 100 m<sup>2</sup> au minimum, avec une hauteur sous plafond confortable, tout en restant adaptables aux configurations spécifiques de chaque lieu.

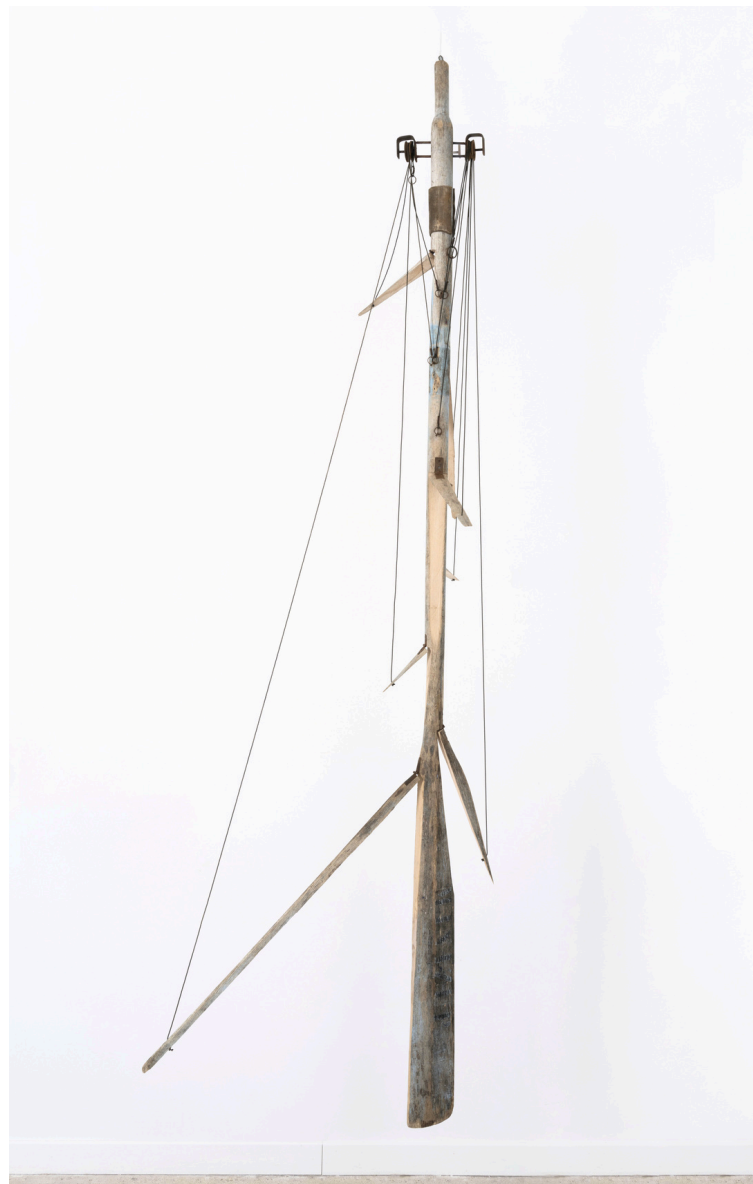
De 20 m<sup>2</sup> à 500 m<sup>2</sup>, parfois jusqu'à l'échelle d'un bâtiment, mes interventions engagent des œuvres allant de 20 grammes à 11 tonnes.

Les œuvres existent à plusieurs échelles, de la sculpture autonome aux installations in situ.

Le travail de Cécile Bonduelle s'organise en cycles, chacun explorant une variation du lien, du territoire ou du seuil.

## DÉRIVE

Système de retenue et de relâchement.  
Des axes résistent, la direction ne se  
fixe jamais complètement.



DÉRIVE - Rame, métal, fil à thon, poulies, 230 × 60 × 20 cm - 2022

# FRONTIÈRE



FRONTIÈRE - Fragments de bateaux, fil à thon, métal, Ø 140 cm × 50 cm - 2017

La forme se déploie et se referme. Elle engage le regard, qui circule et ajuste sa lecture.  
Une mémoire maritime affleure.  
La pièce fait aussi écho aux travaux de Stephen Hawking.

# PEAU COMMUNE



PEAU COMMUNE - Sculpture participative et immersive, mailles, coton, dimensions variables - 2024.

PEAU COMMUNE engage les corps dans une structure partagée.  
Soutien et contrainte s'y ajustent : chaque mouvement transforme l'ensemble.  
Le lien se fait..

# SEMENCE

Une drisse traverse l'architecture et tend des gravats suspendus.  
La chute menace.  
L'élévation insiste.  
Le bâtiment entre en équilibre.



SEMENCE - Installation in situ, tri Postal Paris. Drisse, gravats, 30 x 40 x 150 M - 2021.

# SÈVE

Un arbre fendu à la verticale s'adosse de part et d'autre de l'architecture.

Le bois disparaît progressivement, la structure métallique apparaît.

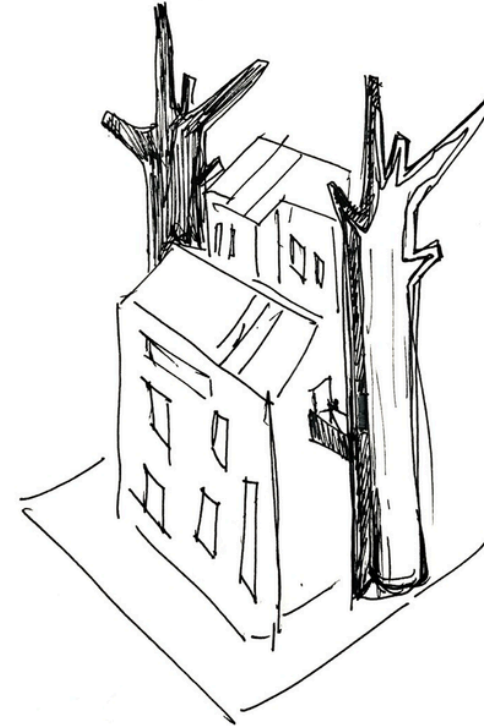
À mesure que l'arbre se délite, une ouverture se révèle.

Le regard traverse, rejoint l'horizon.

**Un seuil se forme entre l'arbre condamné, le bâti et le temps à l'œuvre.**

SÈVE traverse l'architecture par le vivant.

**L'arbre devient ossature, mémoire, passage.**



SÈVE - Péccot #2 - Projet in situ - Métal, bois d'arbre – deux modules 15 × 6 × 0,7 mètres - 2023

# CÉCILE BONDUELLE

## Sculpteure / Plasticienne

Vit et travaille entre Vitry-sur-Seine et l'Île d'Yeu.

Formée à l'École Nationale Supérieure des Beaux-Arts de Paris, Cécile Bonduelle développe depuis plus de trente ans une pratique sculpturale fondée sur le travail de la matière, du territoire et du lien, organisée en cycles.

### Parcours artistique (sélection) :

- Prix du Quotidien de l'Art - Salon Réalités Nouvelles (2023)
- Collaboration art / sciences - Fondation Nantes Université
- Salon Réalités Nouvelles (plusieurs éditions)
- Biennale du Printemps de la Sculpture
- Galerie Jean Collet, Vitry-sur-Seine
- Interventions dans l'espace public (Île d'Yeu, Vitry-sur-Seine)

### Collaborations artistiques :

Anselm Kiefer  
Adel Abdessemed

### Scénographie & production monumentale :

Cheffe sculpteure pour les défilés Chanel - Grand Palais, Paris

Collaborations avec productions cinématographiques et institutions patrimoniales

### Direction d' Atelier :

Depuis 1994, elle dirige un atelier de sculpture intervenant du miniature au monumental (pierre, métal, composites), collaborant avec institutions patrimoniales, maisons de couture et productions cinématographiques.

### Presse (sélection)

- Le Quotidien de l'Art - Prix Salon Réalités Nouvelles (2023)
- Ouest-France - Révolution, sculpture en bois de bateau, Île d'Yeu
- Le Parisien - "Rendez-nous la nuit", performance urbaine, Vitry-sur-Seine

CÉCILE BONDUELLE

SCULPTEURE/ PLASTICIENNE

[www.cecilebonduelle.eu](http://www.cecilebonduelle.eu)

cbonduelle@club-internet.fr

06 71 49 96 64